

## CERTIFICAT DIGITAL CASS

### COM SOL·LICITAR EL CERTIFICAT DIGITAL CASS

#### 1r pas: Petició del Certificat Digital.

Cal accedir a [www.cass.ad/peticio-certificat](http://www.cass.ad/peticio-certificat), emplenar tots els camps del formulari i enviar les dades a la CASS. (En el cas de patrons domèstics o professionals liberals, les dades del tramitador i del declarant han de ser les mateixes).

**Important:** Cal recordar la contrasenya i el número de referència facilitat durant aquest procés.

#### 2n pas: Sol·licitud del contracte.

Aquest tràmit es pot realitzar de manera presencial o per correu electrònic (sempre que es disposi de signatura digital).



##### Presencialment

El titular administratiu o persona amb poders notariais ha de sol·licitar *cita prèvia* al servei de l'Àrea d'Atenció al Públic - Certificat digital i presentar un document d'identitat.

També pot fer la sol·licitud i la recollida del contracte una persona autoritzada, sempre que presenti el Formulari CASS-0007 degudament emplenat i signat per la persona titular o per la persona autoritzada amb poders notariais i per la persona autoritzada.

##### Per correu electrònic



El titular administratiu o persona amb poders notariais ha de sol·licitar el contracte enviant un correu electrònic a [cau@cass.ad](mailto:cau@cass.ad).

Aquesta sol·licitud també pot ser tramitada per una persona autoritzada, enviant el Formulari CASS-0007 signat electrònicament per la persona titular o per la persona autoritzada amb poder notariais i per la persona autoritzada.

**Important:** Tant presencialment, com per correu electrònic, en cas d'actuar amb poders notariais, cal adjuntar-los.

### 3r pas: Signatura del contracte.

El titular administratiu o la persona autoritzada amb poders notariais ha de signar el contracte amb la CASS.

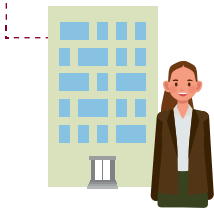
Si la sol·licitud s'ha fet presencialment pel titular administratiu o per la persona autoritzada amb poders notariais, el contracte es pot signar en el mateix moment.

En cas que la sol·licitud l'hagi realitzat una persona autoritzada o s'hagi tramitat per correu electrònic, un cop signat el contracte pel titular o per la persona amb poders notariais, aquest s'ha de lliurar a la recepció de les oficines de la CASS o s'ha d'enviar per correu electrònic, signat electrònicament.

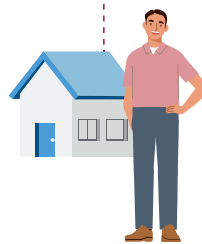
### Documentació a adjuntar (si escau)

#### Comunitat de propietaris

Acta de la comunitat on figura el representant.



**Patró domèstic**, per autoritzar una persona a tenir accés al seu Certificat Digital.



El Formulari CASS-0126 (signat electrònicament per la persona titular o amb poders notariais i per la persona autoritzada).

**Persones jurídiques autoritzades a fer tràmits per tercers.**



Per a les persones jurídiques (gestories...): el Formulari CASS-0122 (signat electrònicament per la persona titular o amb poders notariais i per la persona autoritzada).

**Per a les persones que duen a terme una activitat per compte propi.**



El Formulari CASS-0160 (signat electrònicament per la persona titular o amb poders notarial i per la persona autoritzada).

Per a tràmits presencials, agafeu **cita prèvia** a [www.cass.ad/no-faci-cues](http://www.cass.ad/no-faci-cues) o truqueu al 870870.

# COM INSTAL·LAR EL CERTIFICAT DIGITAL CASS

## 1r pas (tots els dispositius electrònics)

- Accedir a [www.cass.ad/](http://www.cass.ad/)/descarrega-certificat.
- Introduir la referència (número de contracte) i la contrasenya.
  - Prémer Enviar.
  - Prémer Descarregar.

## 2n pas: Ordinadors

### WINDOWS

Obrir el fitxer descarregat (Assistent d'instal·lació) i seguir els passos següents:

- Següent
- Introduir de nou la contrasenya
- Següent
- Finalitzar

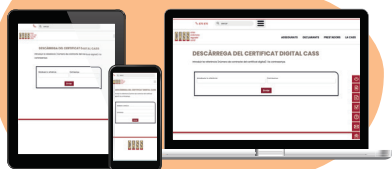
### MAC

Obrir el fitxer descarregat i seguir els passos següents:

- Introduir de nou la contrasenya
- Accedir a l'aplicació Accés a Clauers
- A tipus de clauer "Inici de sessió" accedir a la carpeta "Certificats" on hi haurà els arxius següents:

- CASS Root
- CASS Subordinate
- Nom i Cognom del titular del certificat

Cal obrir cadascun dels tres arxius, un per un, i, al desplegable "Confiar", seleccionar l'opció "Confiar sempre". Tot seguit, cal tancar la finestra i introduir la contrasenya del Mac per desar els canvis. Aquest procediment s'ha de repetir per a cadascun dels tres arxius.



## Telèfons mòbils o tauletes

### IOS

- A la pantalla d'inici, obrir l'aplicació "Configuració".
- Seleccionar "Perfil descarregat".
- Prémer "Instal·lar".
- Introduir la contrasenya del Certificat Digital.
- Prémer "Validar" o "Instal·lar" per confirmar.

### ANDROID

- Obrir el fitxer descarregat.
- Introduir de nou la contrasenya i acceptar-ho tot.

Per a qualsevol dubte, podeu trucar al telèfon 870 870, enviar un correu electrònic a [cau@cass.ad](mailto:cau@cass.ad) o sol·licitar cita prèvia a l'Àrea d'Atenció al Públic - Suport online.